



## Nuevo 'sablazo' municipal del PSOE a los vecinos de Castro Urdiales

Tras la subida de impuestos en Torrelavega, los socialistas imponen otro aumento de tasas, esta vez en Castro Urdiales, donde su alcaldesa, Susana Herrán, aumentará 22 tributos del Ayuntamiento con incrementos de hasta el 23 por ciento P12

### Albares alimenta la crisis con Israel y espera explicaciones de Tel Aviv

En medio de crecientes tensiones diplomáticas, el Gobierno español se encuentra inmerso en una disputa con Israel. La controversia surgió después de que las autoridades hebreas acusaran a Sánchez de respaldar el «terrorismo» de Hamás durante su reciente visita a Jerusalén. El ministro de Asuntos Exteriores, José Manuel Albares, respondió a estas acusaciones durante la apertura del Foro Regional de la Unión por el Mediterráneo en Barcelona. P20



José Manuel Albares (d) abraza al ministro de Asuntos Exteriores de la Autoridad Nacional Palestina, Riyad Al-Maliki. / DAVID ZORRAKINO

## La amnistía a los golpistas pone en riesgo los fondos europeos

Siegfried Muresan, vicepresidente del Partido Popular Europeo en el Parlamento Europeo, lanzó una seria advertencia al presidente del Gobierno español, Pedro Sánchez. El foco de la atención se centró

en la recientemente propuesta ley de amnistía en España, que Muresan considera no solo como un desafío al Estado de Derecho, sino también como una amenaza potencial para los fondos europeos

asignados al país. Muresan expresó su inquietud respecto a las posibles implicaciones de la ley de amnistía en la obtención y utilización de los fondos europeos por parte de España. P16-17

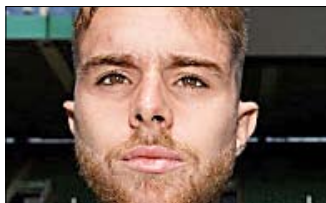
### CANTABRIA

El PSOE de la región defienden mejores trenes para Cataluña pero no para Cantabria P2-3

### El comodín de Sánchez

Por Fermín Bocos P15

Mata a puñaladas a su expareja y a su hija, de tres años P21



'Peque', candidato a 'Pichichi' P30

## Más de 2.000 trabajadores se verán afectados por el ERE de Telefónica

Crece la incertidumbre laboral en la compañía

Telefónica, una de las principales empresas de telecomunicaciones a nivel global, ha anunciado a los representantes sindicales un ambicioso plan de reestructuración que contempla la implementación de un Expediente de Regulación de Empleo (ERE) que afectaría a un total de 2.500 empleados, según informó en primicia el diario Expansión. Este anuncio se produce en el marco de la primera reunión destinada a proporcionar información detallada sobre el plan de bajas que la compañía tiene previsto llevar a cabo. La propuesta de Telefónica

de optar por un ERE ha generado diversas reacciones entre los sindicatos, quienes, si bien reconocen que en principio este formato podría ser más beneficioso para los trabajadores, han manifestado cautela al abordar este delicado asunto. Fuentes sindicales han destacado que la elección del formato final dependerá en gran medida de su alineación con los objetivos estratégicos de la empresa.

La elección entre un ERE y un Plan de Suspensión Individual (PSI) también conlleva implicaciones en el proceso de negociación. P23